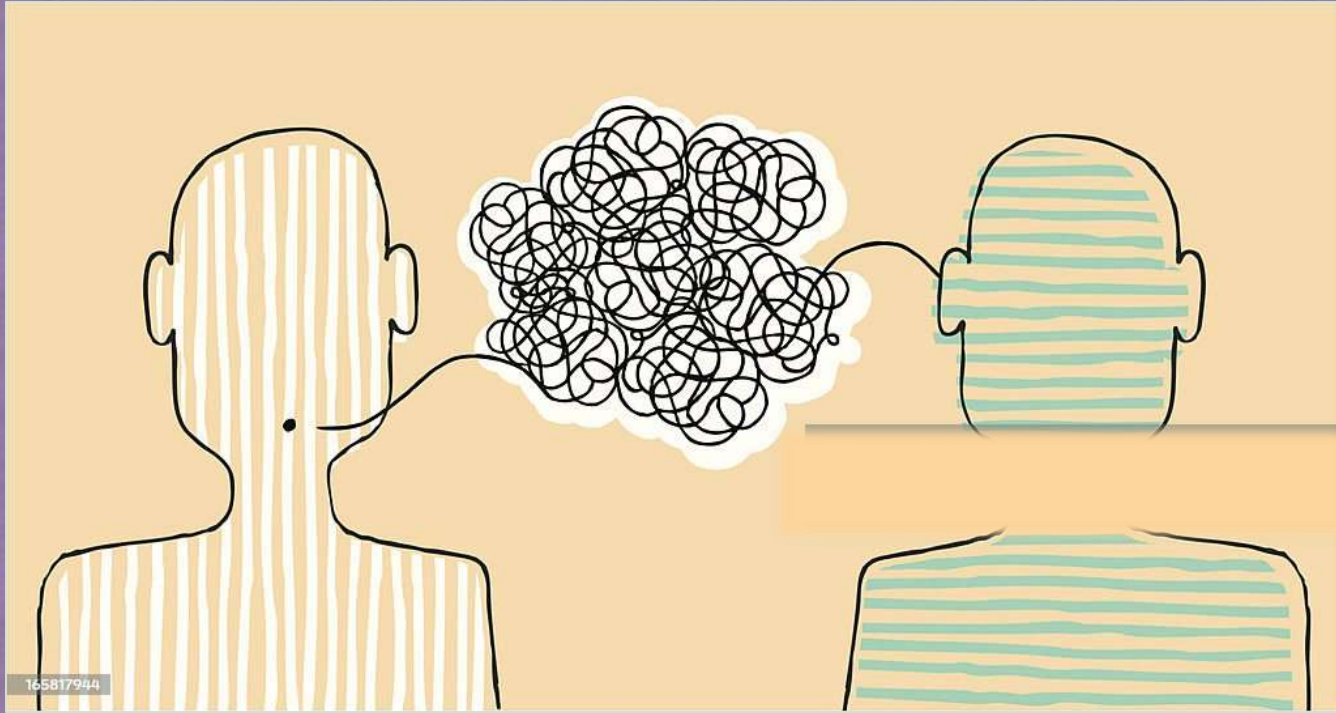


İLETİŞİM BECERİLERİ



İletişim Becerileri



Isınma Oyunu



- Bu oyunun amacı 21 e kadar saymak. Herhangi biriniz 1 diye saymaya başlayacak diğeri 2 diğeri 3 şeklinde devam edeceğiz. Ama bazı kurallarımız var:
- Eğer iki kişi aynı sayıyı söylerse
- Bir kişi iki sayıyı peş peşe söylerse
- Eğer sırayla giderseniz
- Kendi aranızda konuşursanız en başa döneceğiz.



- *Zor muydu ?Neden bu kadar zor oldu sizce?*

Ne yapsanız oyun kolaylaşırđı?

Bu uygulama bize ne mesajı veriyor?



İletişim Nedir?



İletişim deyince aklınıza ne geliyor?



- **İletişim** :Bir bilgiyi, ihtiyacı ,duyguyu karşımızdaki kişiye iletmek ondan tepki almaktır.





- İletişim olmasaydı ne olurdu?
- Mağara duvarlarına, taşlara resim çizen insanların temel düşüncesinedir sizce?



- Bizler iletişim kurarken sadece kelimeleri kullanmayız. El/kol hareketlerimiz, yüz ifademiz duruşumuz ses tonumuz yani beden dilimiz de karşındakine bir şey söyler.



(Kırgınlık etkinliği)

ETKİLİ İLETİŞİMDE BULUNAN 5 TEMEL ETMEN



Önemslenme

Bir iletişimin etkili olabilmesi için bireylerin bu iletişim içerisinde önemsendiklerini hissetmeleri gerekir.



Kabul Edilme

Etkili iletişim için bireylerin iletişim içerisinde oldukları gibi kabul edildiklerini hissetmeleri gerekir.



Değer Görme

Etkili bir iletişim içerisinde bireyler kendilerine değer verildiğini hissetmek ister.





Güven

Etkili bir iletişimin en temel dayanaklarından birisi güvendir.
İletişim içerisinde güven yoksa etkililiği son derece zayıf olur.



Aidiyet Duygusu

İletişimin etkili olabilmesi için bireylerin o iletişimi benimsemesi gerekir. Kendilerine ait olduğunu hissetmeli ve kendilerini de ait hissetmelidirler.

ETKİLİ İLETİŞİM KURMAYI KOLAYLAŞTIRAN BAZI BECERİLER

EMPATİ

Kendinizi diğerk insanların yerine koymaya;
düşüncelerini ve duygularını anlamaya
çalışmaktır.

- Ne beklerdim?
- Ne düşünürdüm?
- Ne hissederdim?
- Ne yapardım?





ETKİN DİNLEME

- İletişim halinde olunan bireyin mesajlarına karşı duyarlı, bilinçli ve farkında olarak dinlemektir.
- Göz teması kurmak
- Farkında olarak dinlemek
- Alınan mesajı netleştirmek
- Geri bildirim vermek





BEDEN DİLİ

- Bedenimizin sözsüz olarak iletişime dahil olmasıdır.
- İletişim anında bedenimiz hareketleriyle karşımızdaki
- kişiye sözsüz mesaj iletmektedir.
- Beden dili hakkında farkındalığınızı geliştirerek,
- iletişimde doğru bedensel mesajları kullanabilirsiniz.



SEN DİLİ

- Durum/konu hakkında karřıdaki kiřiyi suçlayıcı ifade řeklidir. Suçlama ierir ve karřıdaki kiři doęal olarak savunmaya geer.

BEN DİLİ

- Duygu ve dűřünceleri aıklayan ifade řeklidir. Bu ifade řekliyle karřıdaki birey incitilmez fakat birey kendi mesajını da vermiř olur.



REHBER ÖĞRETMEN

RAZİYE YAVUZ